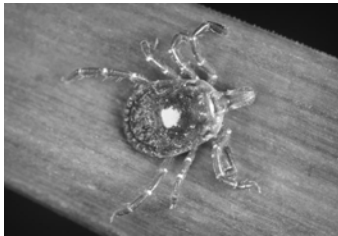


# Tularemia

## Waa maxay tularemia?

Tularemia waxa weye cudur keena nooc bakteeriya ah oo aad u adag. Bakteeriyada axay ku nool karta ilaa isbuucyo kala duwan cowska dhexdiisa, biyaha, ciida ama hilibka xoolaha.



*Shillinta waxay dusha ku qaadi karta bakteeriyada cudurka tularemia*

Calaamooyinka cudurka tularemia way kala gedisan yihiin, waxay ku xiran tahay sida aad u qaaday cudurka. Ayaga waxa ka mid ah nabarada maqaarka, barar,

iyo xanuun badan oo ku dhaca ganjirada dhiiga, indhaha oo hura, dhuunta oo ku xanuunta, xanuun ku dhaca afka, cudurka qabowga ku gala. Haddii aad ku neefsatiid bakteeriyada calaamooyinka waxa ka mid ah qandho oo si lama filaan oo ku qabata, dhaxan, madax-xanuun, murqo xanuun, xubnaha oo ku xanuuna, qunfac qallalan, iyo tabar yarid oo kugu badata. Haddii ay isu beddesho qabowga sambabada, cudurka tularemia wuxu sababaya xabad xanuun, dhiig tufid, neefsashada oo dhib ku noqota ama neefsashada oo la waayo.

Laakiin astaamaha waxa la arkaya waqti kasta inta u dhaxayso hal iyo 14 maalmood ka dib marka cudurka la qaado.

In kiniiniga dila jeermiska cudurka lagu daweeyo mooyaane, dadka qaba cudurka sambabada – ama cudurka guud ee tularemia – waxay ku sugan yihiin halis. Daweeyn la'aana, 30 ilaa 60 boqolkiiba dadka qaba cudurkan waxa laga yaaba in ay dhintaan.

Ilaa 200 ruux ayaa sanadkii, wadanka oo dhan, ayaa noqdaan kuwo cudurka tularemia ka qaadaan waxyaabaha dabiiciga ah – badanaaba galbeedka iyo dhanka koonfurta-dhexe ee Maraykanka (U.S.). Shan xaalado ayaa laga soo wargeliyey in ka badan tobankii sano ee la soo dhaafay.

## Sidee aan u qaadaya cudurka tularemia?

Cudurka tularemia waa fudud yahay si loo qaado – in yar oo 10 ilaa 50 oo bakteeriya ah ayaa kaa dhigi karta ruux cudurka qaada. Meelaha dabiiciga ee bateeriyada laga helo waxa ku jiraan xayawaanka yar yar sida voles (xayawaan u ek jirka), jirka yar yar, dabagaalaha, bakaylaha, iyo rdaha.

Dadka waxay ka qaadi karaan cudurka:

- qaniinyada shillinta, qaniinyada boodada iyo kutaanta kale
- haysashada xoolo qaba cudurka ama hilibka xoolaha
- isticmaalka ama xiriirka tooska ee cuntada gaartay cudurka, biyaha ama ciida
- ku neefsashada bakteeriyada ka dhalata hawada shaybaarka iyo kuwa la midka ah

Hub ahaan in loo isticmaalo cudurka tularemia runtii waxa lagu sii daaya hawada, meesha dadka ku badan yihiin.



Communications Office  
625 North Robert Street  
PO Box 64975  
St. Paul, MN 55164-0975  
(651) 201-4989  
[www.health.state.mn.us](http://www.health.state.mn.us)

# Tularemia – Pog 2

---

## Cudurka ma ka qaadi karta ruux kale?

Faafida cudurka in ruux u gudbiyo ruux kale marna lama ogaan in arrintaas ay dhacday. Waxayna u ek-tahay in dadka ay sii wadayaan in ay qaadayaan cudurka ka dib marka ugu horeyso oo bateeriyada la soo daayo. Waxa la rumaysan yahay in bakteeriyada lagu sii daayey hawada waqti dheer ayna noolaaneynin.

## Maxaa loogu tixgelinaya in cudurkan u noqodo suuragal arga-gaxa hub ahaaneed?

Inkasta oo ay adkaan karto in la sameeyo, bakteeriyada lagu sii daayo hawada – meesha ay dadka ku badan yihiin – hubka arga-gaxa wuxuu noqon kara mid aad u ficil gala. Astaanta ugu horeysa ee suuragalka ah in cudurka tularemia wax lagu weeraray waxa weye waxa aad arkaysa in dad badan ay codsanayaan dawo caafimaad, saddex ilaa shan maalmood ka dib. Dad badan ayaa dhiman karaan haddii aanu helin daawada dila jeermiska cudurka.

Ururka Caafimaadka Aduunka (WHO) wuxu qiyaasay in 50 kiilogaraam (110 bawund) oo bakteeriyada cudurka tularemia-aga sii daayey hawada magaalo ay ku nool yihiin shan miliyan oo qof – waxayna qaadeen dhibaatooyin halis ah. Ururka Caafimaadka Aduunka (WHO) wuxu rumaysan yahay weerar kaa soo kale in uu waxyeelyn karo ilaa 250 kun xaalado oo xanuun daran ah, iyo 19 kun dhimasho ah

Cudurka tularemia wuxuu leeyahay meelo kala duwan wadanka Maraykanka Xarumaha La Dagaalnak iyo Ka Hirtaga Cudurada (CDC) oo loo isticmaalo si ogaado in cudurka hub ahaan loogu weeraro naflayda:

- Waxa jiraan noocyo fudud oo ku faafa cudurka, xata haddii ruux aan u gudbin Karin ruux kale.
- Dhibaato weyn ayuu ku noqon kara caafimaadka dadka, waxa ku jiraan dhimasho heer sare ah.

Cudurkan wuxuu dhalin kara araga-gax baahsan iyo jaha wareer ku dhaca bulshada.

- Qiyaaso gaar ah ayaa muhiim ah si loogu diyaar noqdo in ay suurgal noqoto weerarka cudurka tularemia.

## Ma la daweyn kara?

Kiniiniga dila jeermiska waxa loo isticmaali kara daweynta cudurka sambabada iyo guud ahaan cudurada laga qaada ku neefsashada cudurka tularemia. Daweyn la'aan, 30 ilaa 60 boqolkiiba dadka qaba cudurka waxa laga yaaba in ay u dhintaan. Daweynta, waqtigan hadda la joogo heerka dhimashada cudurka tularemia ee wadankan Maraykanka (U.S.) hoos bay ugu dhacday boqolkiiba laba.

## Ma laga hortagi kara cudurka?

Ma laha tallaalka cudurkan waqtigan loo helay guud ahaan bulshada. Qeybta Maamulka Cuntada iyo Dawooyinka Maraykanka (U.S.) waxay haadan tijaabinaysa suuragalka tallaalka loo helo shaqaalaha shaybaarka.

## Maxaan sameeya haddii aan u maleeyo in aan qaaday cudurka tularemia?

Haddii aad qaaday cudurka tularemia, ma loo maleynayo in aad ogaatid cudurka. Hase yeeshee, haddii aad u malaysid, si dhaqso leh ula xirii dhakhtarkaaga. Haddii aad aragtid xaalado ku shaki geliya ama dhaq-dhaqaaqa xaafaddaada oo ay ku jiraan suuragalka isticmaalka jeermiska cudurka loo isticmaalayo hub ahaan – foognaan geli hay'adda fulinta sharciga ee xaafaddaada.