



您的新冠病毒检测结果代表的意义

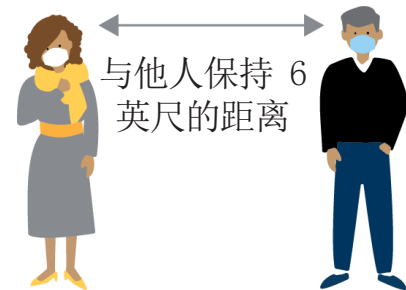
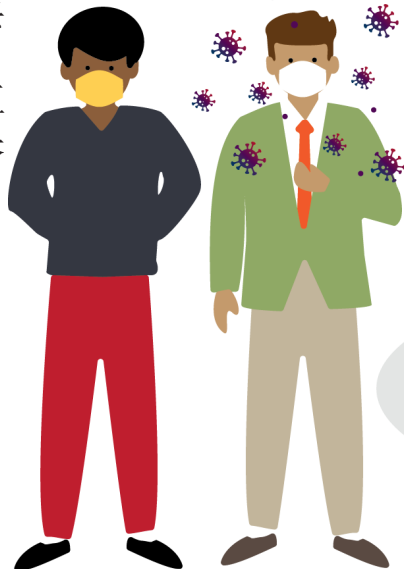
如果您的检测结果是阳性，则您已感染新冠病毒。

- 留在家中并与其他人保持距离。
- 充分休息，大量饮水。
- 如果您感觉呼吸困难或是您的症状加重，请拨打911。



如果您的检测结果为阴性，则您现在未患新冠肺炎。

如果您**没有**完成全部新冠疫苗的接种且与新冠肺炎患者有过近距离接触，请留在家中并与其他人保持距离。症状需要长达14天才会出现，因此请持续监控您的症状。如果您出现持续症状，请联系您的医生。



m MINNESOTA

STAY SAFE MN