

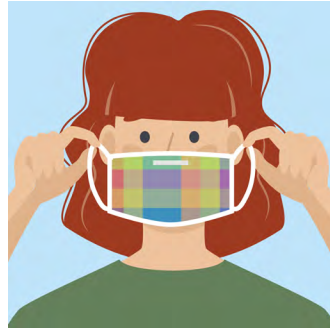
Comment porter votre masque de manière sécurisée



Étape 1 : Lavez ou désinfectez vos mains.



Étape 2 : Assurez-vous que le haut du masque couvre bien le nez et le bas se glisse sous votre menton.



Étape 3 : Placez le masque sur votre nez et votre bouche avant de placer les élastiques ou les lacets derrière vos oreilles ou votre tête.



Étape 4 : Manipulez le masque pour qu'il couvre complètement le nez, la bouche et le menton.



Étape 5 : Le haut de certains masques peut se plier. Pressez le haut du masque avec les doigts pour qu'il soit bien ajusté autour du nez.



Étape 6 : Ne touchez pas votre masque lorsque vous le portez. Réglez les élastiques ou lacets derrière vos oreilles ou votre tête si vous avez besoin d'ajuster votre masque.



Étape 7 : Retirez votre masque à l'aide des élastiques ou lacets derrière vos oreilles ou votre tête. Ne touchez pas l'avant du masque.



Étape 8 : Lavez les masques en tissu entre deux utilisations. Jetez les masques jetables.



Étape 9 : Si vous portez à nouveau un masque N95 ou KN95, rangez-les dans un sac en papier. Ne les lavez pas.



Étape 10 : Lavez ou désinfectez à nouveau vos mains.